

SOCIÉTÉ des FONDERIES

de

Scey-s/-Saône & Vyle-Ferroux

à SCEY-SUR-SAONE

(Haute-Saône)

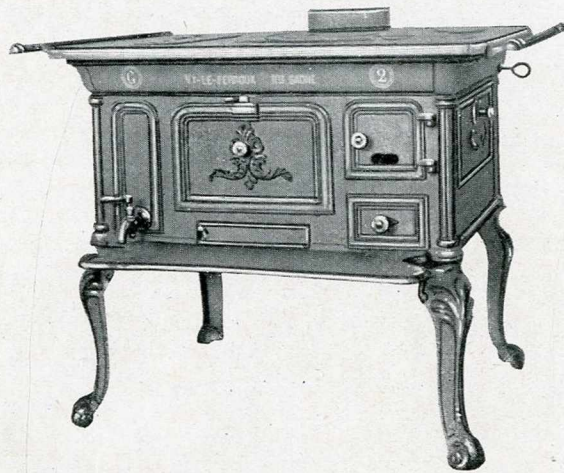


Adresse postale et télégraphique :

Fonderies Scey-sur-Saône



R. C. VESOUL N° 340



SÉRIE G

Cuisinières à 4 marmites à bois et à houille

| N ^{os} | Hauteur sur pieds | Longueur | Largeur | FOUR | | NUMÉROS des TROUS | POIDS | PRIX (à bois) |
|-----------------|-------------------------|----------|---------|----------|---------|-------------------------|-------|------------------|
| | | | | longueur | largeur | | | |
| 1 | 0.69 | 0.73 | 0.61 | 0.41 | 0.27 | 6, 8, 16, 20 | | |
| 2 | 0.70 | 0.76 | 0.64 | 0.42 | 0.28 | 7, 10, 18, 25 | | |
| 3 | 0.70 | 0.79 | 0.67 | 0.44 | 0.29 | 10, 14, 25, 35 | | |

Le numérotage des trous correspond à celui des marmites **F**.

Les appareils à houille et les marmites se vendent séparément et au poids.

SOCIÉTÉ

DES

FONDERIES de SCEY-SUR-SAONE et de VY-LE-FERROUX

(Haute-Saône)

Adresse postale et télégraphique : **FONDERIES SCEY-SUR-SAONE**

R. C. Vesoul n° 340



SÉRIE J

Cuisinières à 4 marmites à bois et à houille

| N° | Hauteur sur pieds | Longueur | Largeur | FOUR | | NUMÉROS des TROUS | POIDS | PRIX (à bois) |
|----|-------------------------|----------|---------|----------|---------|-------------------------|-------|------------------|
| | | | | longueur | largeur | | | |
| 00 | 0.62 | 0.60 | 0.55 | 0.32 | 0.24 | 5, 6, 12, 16 | | |
| 0 | 0.65 | 0.66 | 0.56 | 0.38 | 0.24 | 6, 10, 12, 18 | | |
| 1 | 0.67 | 0.69 | 0.58 | 0.40 | 0.25 | 7, 12, 14, 20 | | |
| 2 | 0.68 | 0.73 | 0.62 | 0.42 | 0.27 | 8, 14, 16, 25 | | |

Le numérotage des trous correspond à celui des marmites **F**.

Les appareils à houille et les marmites se vendent séparément et au poids.



SÉRIE F

Cuisinières à 4 marmites à bois et à houille

| Nos | Hauteur sur pieds | Longueur | Largeur | FOUR | | NUMÉROS des TROUS | POIDS | PRIX (à bois) |
|-----|-------------------------|----------|---------|----------|---------|-------------------------|-------|------------------|
| | | | | longueur | largeur | | | |
| 0 | 0.65 | 0.62 | 0.60 | 0.38 | 0.24 | 6, 10, 12, 18 | | |
| 1 | 0.67 | 0.65 | 0.62 | 0.40 | 0.25 | 7, 12, 14, 20 | | |
| 2 | 0.68 | 0.69 | 0.65 | 0.42 | 0.27 | 8, 14, 16, 25 | | |
| 3 | 0.68 | 0.71 | 0.67 | 0.45 | 0.28 | 10, 16, 18, 30 | | |
| 4 | 0.69 | 0.74 | 0.70 | 0.47 | 0.28 | 12, 18, 20, 35 | | |
| 5 | 0.69 | 0.77 | 0.73 | 0.48 | 0.31 | 14, 20, 25, 40 | | |

Le numérotage des trous correspond à celui des marmites F.

Les appareils à houille et les marmites se vendent séparément et au poids.

SOCIÉTÉ des FONDERIES de SCEY-SUR-SAONE et de VY-LE-FERROUX (Hte-Saône)

Adresse Postale et Télégraphique : **FONDERIES SCEY-SUR-SAONE**

R. C. VESOUL 340

CUISINIÈRES VV, à Bois et à Houille



SÉRIE LARGE A 4 TROUS

| NUMEROS | HAUTEUR SUR PIEDS | LONGUEUR | LARGEUR | FOUR | | NUMEROS DES TROUS | CONTENANCE DE LA BOUILLOTTE | POIDS | PRIX |
|---------|-------------------------|----------|---------|----------|---------|-------------------------|-----------------------------------|-------|------|
| | | | | longueur | largeur | | | | |
| 3 | 0.75 | 0.80 | 0.63 | 0.42 | 0.33 | 20, 20, 8, 6 | 11 litres | | |
| 4 | 0.79 | 0.90 | 0.66 | 0.48 | 0.35 | 25, 25, 8, 5 | 21 » | | |
| 5 | 0.79 | 1. » | 0.69 | 0.51 | 0.42 | 35, 35, 8, 5 | 21 » | | |

SÉRIE ÉTROITE A 2 TROUS

| NUMEROS | HAUTEUR SUR PIEDS | LONGUEUR | LARGEUR | FOUR | | NUMEROS DE TROUS | CONTENANCE DE LA BOUILLOTTE | POIDS | PRIX |
|---------|-------------------------|----------|---------|----------|---------|------------------------|-----------------------------------|-------|------|
| | | | | longueur | largeur | | | | |
| 2 | 0.75 | 0.72 | 0.49 | 0.36 | 0.30 | 20, 14 | 7 litres | | |
| 3 | 0.75 | 0.80 | 0.53 | 0.36 | 0.33 | 20, 20 | 11 » | | |
| 4 | 0.79 | 0.90 | 0.58 | 0.40 | 0.35 | 30, 30 | 14 » | | |

CUISINIÈRES VV, à Bois et à Houille

Modèle à grande porte, décor moderne



SÉRIE LARGE A 4 TROUS

| NUMÉROS | HAUTEUR sur PIEDS | LONGUEUR | LARGEUR | FOUR | | NUMÉROS des TROUS | CONTENANCE de la BOUILLOTTE | POIDS | PRIX |
|---------|-------------------------|----------|---------|----------|---------|-------------------------|-----------------------------------|-------|------|
| | | | | longueur | largeur | | | | |
| 3 | 0 75 | 0 80 | 0 63 | 0 42 | 0 33 | 20, 20, 8, 6 | 11 litres | | |
| 4 | 0 79 | 0 90 | 0 66 | 0 48 | 0 35 | 25, 25, 8, 5 | 21 » | | |
| 5 | 0 79 | 1 » | 0 69 | 0 51 | 0 42 | 35, 35, 8 5 | 24 » | | |

SÉRIE ÉTROITE A 2 TROUS

| NUMÉROS | HAUTEUR sur PIEDS | LONGUEUR | LARGEUR | FOUR | | NUMÉROS des TROUS | CONTENANCE de la BOUILLOTTE | POIDS | PRIX |
|---------|-------------------------|----------|---------|----------|---------|-------------------------|-----------------------------------|-------|------|
| | | | | longueur | largeur | | | | |
| 2 | 0 75 | 0 72 | 0 49 | 0 36 | 0 30 | 20, 14 | 7 litres | | |
| 3 | 0 75 | 0 80 | 0 53 | 0 36 | 0 33 | 20, 20 | 11 » | | |
| 4 | 0 79 | 0 90 | 0 58 | 0 40 | 0 35 | 30, 30 | 14 » | | |

Le numérotage des trous correspond à celui des Marmites F.

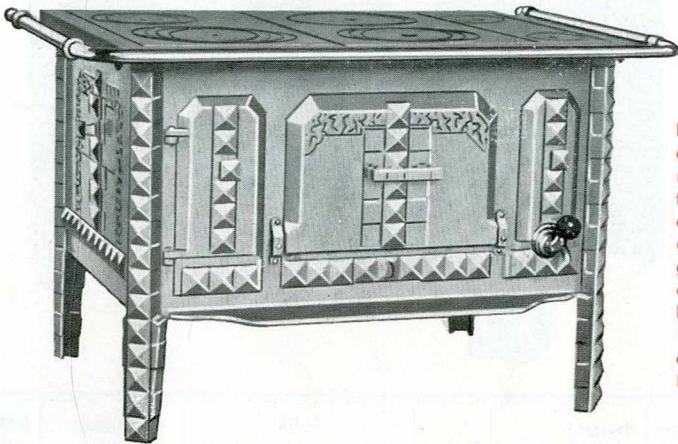
SOCIÉTÉ
DES FONDERIES
DE SCEY-SUR-SAONE & DE VY-LE-FERROUX
(HAUTE-SAONE)

Adresse Postale et Télégraphique : FONDERIES SCEY-SUR-SAONE

CUISINIÈRE sans Etuve, à Bois et à Houille

SÉRIE UN BASSE

Décor moderne — Porte équilibrée



ATTENTION ! —
Les pieds de cette cuisinière ont été modifiés ; ils sont trapus et beaucoup plus robustes que ceux de la gravure. Ils ont, au choix du client, la hauteur spécifiée au tableau ci-contre ou bien une hauteur réduite.

| N ^{os} | Hauteur sur pieds | Longueur | Largeur | FOUR | | NUMÉROS des TROUS | CONTENANCE de la BOUILLOTTE | POIDS | PRIX |
|-----------------|-------------------|----------|---------|----------|---------|-------------------|-----------------------------|-------|------|
| | | | | longueur | largeur | | | | |
| 3 | 0.69 | 0.80 | 0.60 | 0.40 | 0.32 | 30, 25, 5, 5 | 11 litres | | |
| | | | | | | 35, 25, 16, 10 | | | |
| 4 | 0.70 | 0.90 | 0.65 | 0.44 | 0.38 | 25, 25, 16, 16 | 21 litres | | |
| | | | | | | 18, 18, 18, 18 | | | |
| | | | | | | 40, 30, 18, 12 | | | |
| 5 | 0.70 | 1. » | 0.70 | 0.48 | 0.41 | 30, 30, 18, 18 | 21 litres | | |
| | | | | | | 25, 25, 25, 25 | | | |

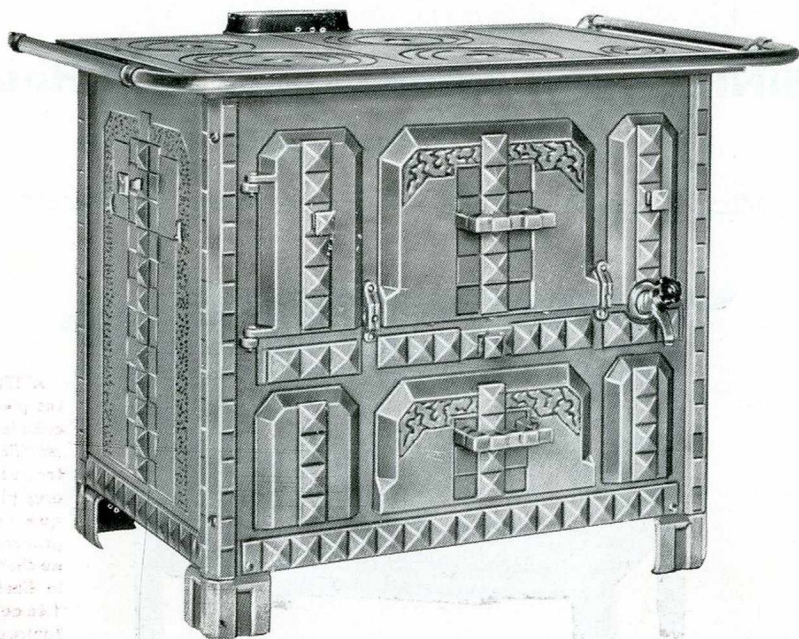
Le numérotage des trous correspond à celui des Marmites F.

CUISINIÈRE à Etuve, à Bois et à Houille

SÉRIE UN NOUVELLE OU UB

Décor moderne — Porte équilibrée

Buse verticale dessus ou buse horizontale derrière



| N ^{os} | Hauteur sur pieds bas | Hauteur sur pieds normaux | Longueur | Largeur | FOUR | | | NUMÉROS des TROUS | CONTENANCE de la BOUILLOTTE | POIDS |
|-----------------|-----------------------|---------------------------|----------|---------|------------|---------|---------|-------------------|-----------------------------|-------|
| | | | | | Profondeur | Largeur | Hauteur | | | |
| 3 | 0.72 | 0.76 | 0.80 | 0.60 | 0.40 | 0.32 | 0.21 | 30. 18. 6. 5 | 11 litres | |
| | | | | | | | | 35. 35. 10. 10 | | |
| | | | | | | | | 35. 18. 18. 10 | | |
| 4 | 0.76 | 0.80 | 0.90 | 0.65 | 0.44 | 0.36 | 0.25 | 35. 25. 16. 10 | 21 litres | |
| | | | | | | | | 25. 25. 16. 16 | | |
| | | | | | | | | 25. 18. 18. 16 | | |
| | | | | | | | | 18. 18. 18. 18 | | |
| | | | | | | | | 40. 40. 12. 12 | | |
| 5 | 0.76 | 0.80 | 1.00 | 0.70 | 0.48 | 0.41 | 0.25 | 40. 30. 18. 12 | 21 litres | |
| | | | | | | | | 40. 25. 25. 12 | | |
| | | | | | | | | 30. 30. 18. 18 | | |
| | | | | | | | | 30. 25. 25. 18 | | |
| | | | | | | | | 25. 25. 25. 25 | | |

Pour l'usage exclusif de la houille, le foyer est muni, sur demande, d'un réducteur

SOCIÉTÉ
DES FONDERIES
DE SCEY-SUR-SAONE & DE VY-LE-FERROUX
(HAUTE-SAONE)

Adresse Postale et Télégraphique : **FONDERIES SCEY-SUR-SAONE**

R. C. VESOUL 340

CUISINIÈRES à Etuve, à Bois et à Houille

SÉRIE UN

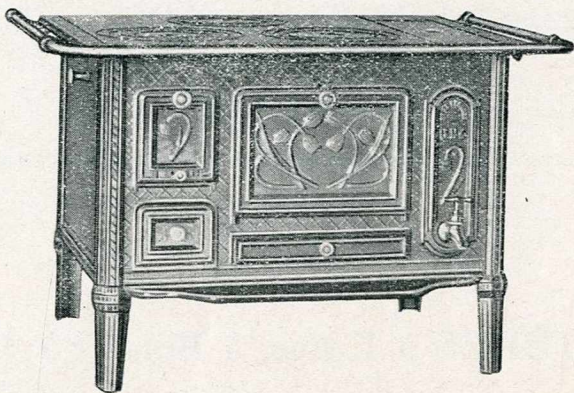


| N ^o | Hauteur sur pieds | Lon- gueur | Largeur | FOUR | | NUMÉROS des TROUS | CONTENANCE de la BOUILLOTTE | POIDS | PRIX |
|----------------|-------------------------|---------------|---------|----------|---------|-------------------------|-----------------------------------|-------|------|
| | | | | longueur | largeur | | | | |
| 2 | 0.76 | 0.70 | 0.55 | 0.36 | 0.26 | 5, 5, 6, 16 | 11 litres | | |
| 3 | 0.76 | 0.80 | 0.60 | 0.40 | 0.32 | 5, 6, 10, 30 | 11 » | | |
| 4 | 0.82 | 0.90 | 0.65 | 0.44 | 0.38 | 5 10, 18, 35 | 21 » | | |
| 5 | 0.82 | 1.00 | 0.70 | 0.48 | 0.41 | 10, 12, 14, 40 | 21 » | | |

Le numérotage des trous correspond à celui des Marmites F.

CUISINIÈRES sans Étuve, à Bois et à Houille

SÉRIE UN BASSE



| N ^{os} | Hauteur sur pieds | Longueur | Largeur | FOUR | | NUMÉROS des TROUS | CONTENANCE de la BOUILLOTTE | POIDS | PRIX |
|-----------------|-------------------|----------|---------|----------|---------|-------------------|-----------------------------|-------|------|
| | | | | longueur | largeur | | | | |
| 3 | 0.67 | 0.80 | 0.60 | 0.40 | 0.32 | 12, 20, 20 | 11 litres | | |
| 4 | 0.68 | 0.90 | 0.65 | 0.44 | 0.38 | 20, 30, 35 | 21 » | | |
| 5 | 0.68 | 1. » | 0.70 | 0.48 | 0.41 | 10, 20, 30, 40 | 21 » | | |

Le numérotage des trous correspond à celui des Marmites F.



Les Cuisinières à étuve série UN et les Cuisinières sans étuve série UN basse se font, au choix du client, avec buse dessus ou avec buse derrière.



Quand la buse est placée *derrière*, le numérotage des trous est celui du tableau ci-dessus.

(Voir Cuisinières sans étuve)



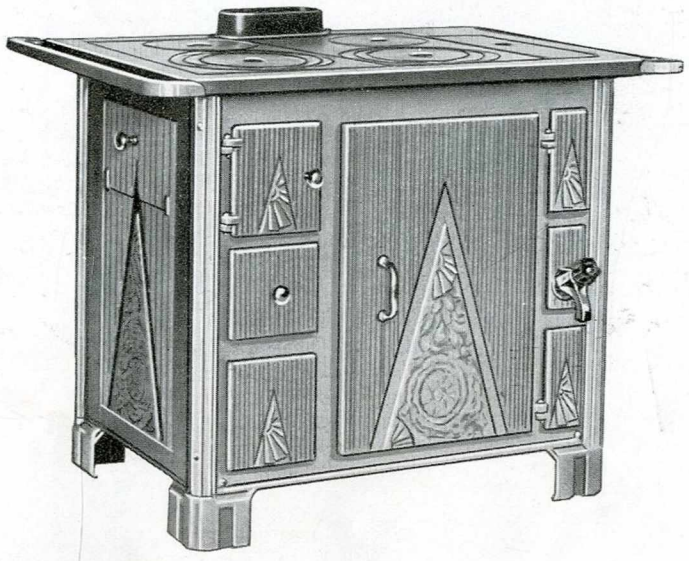
Quand la buse est placée *dessus*, le numérotage des trous est celui du tableau ci-contre.

(Voir Cuisinières à étuve)

SOCIÉTÉ
des FONDERIES de SCEY-SUR-SAONE et de VY-LE-FERROUX (Hte-Saône)

CUISINIÈRES VV, à Bois et à Houille

Modèle à grande porte, pieds carrés normaux, décor moderne



CUISINIÈRES VV, à Bois et à Houille

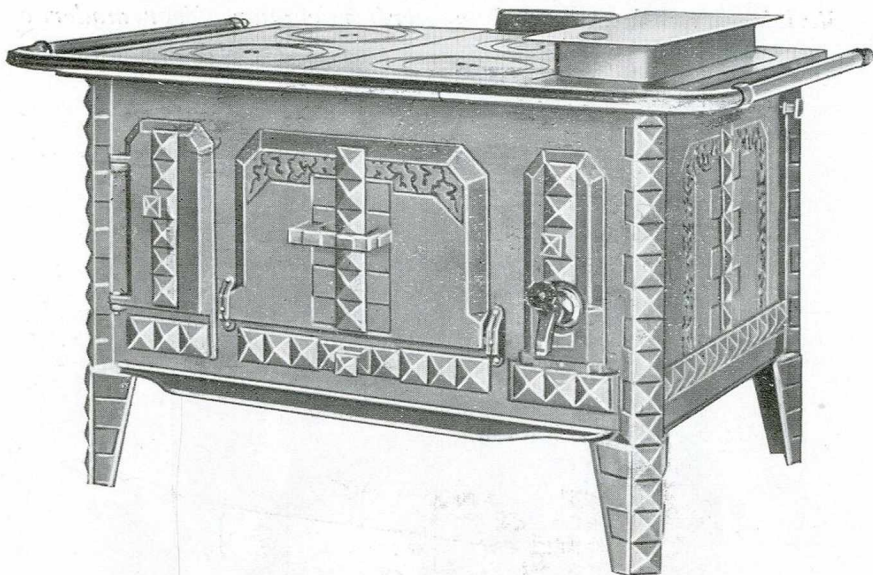
Modèle à pieds carrés normaux



Pour les caractéristiques de ces cuisinières, voir les planches réservées à chacune d'elles.

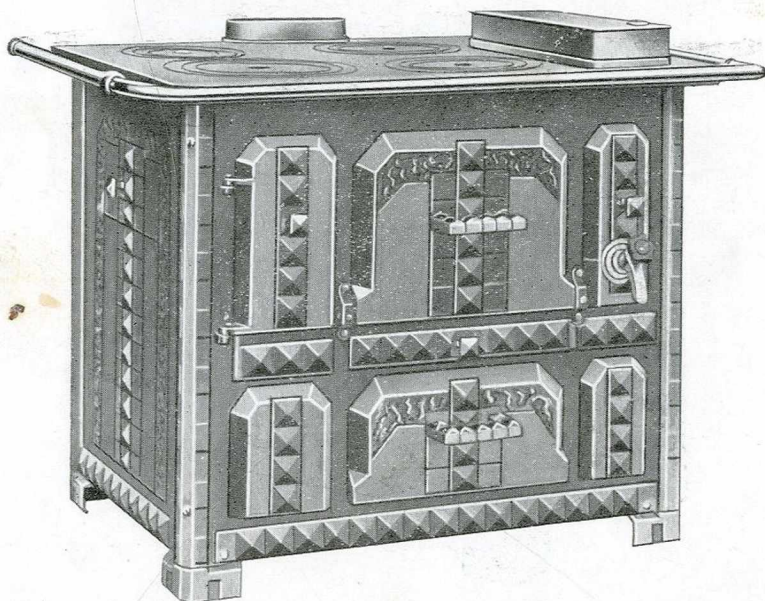
CUISINIÈRES UN nouvelle ou UB sans étuve

*Bois et houille. Décor moderne. Porte équilibrée. Pieds bas
Bouillotte à panache. Buse verticale dessus ou buse horizontale derrière*



CUISINIÈRES UN nouvelle ou UB à étuve

*Bois et houille. Décor moderne. Porte équilibrée. Pieds bas
Bouillotte à panache. Buse verticale dessus ou buse horizontale derrière*



Pour les caractéristiques de ces cuisinières, voir les planches réservées à chacune d'elles.

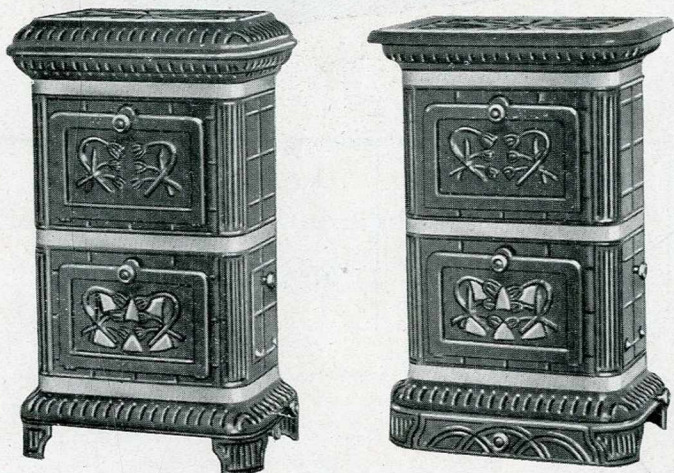
SOCIÉTÉ
DES FONDERIES
DE SCEY-SUR-SAONE & DE VY-LE-FERROUX
(HAUTE-SAONE)

Adresse Postale et Télégraphique : **FONDERIES SCEY-SUR-SAONE**

R. C. VESOUL 340

FOURNEAUX DE SALLE
à BOIS et à HOUILLE
EN FONTE ÉMAILLÉE

Dessus orné ou Dessus plat
Cendrier de côté ou Cendrier devant

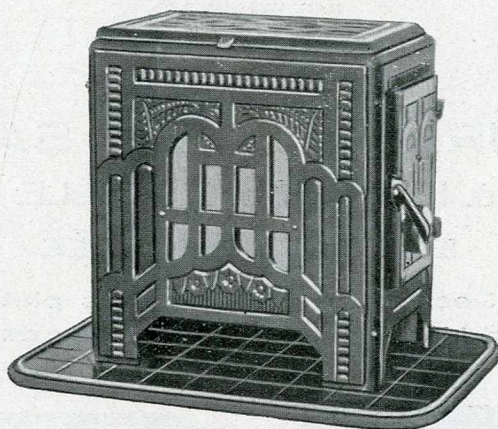


| Numeros | HAUTEUR TOTALE | | Largeur du Corps | Profondeur du Corps | FOUR | | POIDS | PRIX |
|---------|---------------------------------|---------------------------------|---------------------------------|---------------------------------|---------------------------------|---------------------------------|-------|------|
| | Dessus plat | Dessus orné | | | Largeur | Profondeur | | |
| 1 | 750 ^m / _m | 790 ^m / _m | 400 ^m / _m | 260 ^m / _m | 260 ^m / _m | 190 ^m / _m | | |
| 3 | 860 » | 900 » | 450 » | 280 » | 310 » | 210 » | | |
| 5 | 980 » | 1030 » | 500 » | 310 » | 310 » | 240 » | | |

Poëles Émaillés ZB tout en fonte

FEU VISIBLE

à bois seulement



| Largeur | Profondeur | Hauteur | Buse | Poids | PRIX |
|--------------------|--------------------|--------------------|-------------------|-------|------|
| 420 ^{m/m} | 275 ^{m/m} | 465 ^{m/m} | 97 ^{m/m} | 35 k. | |



Plateaux de Parquet

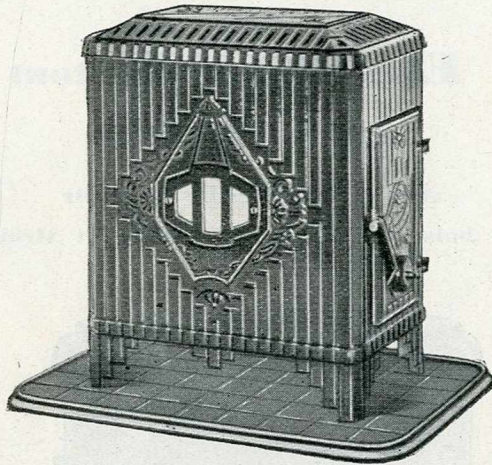
en fonte émaillée

| DIMENSIONS | | |
|--------------------------|-----------|-----------|
| 760 ^{m/m} × 500 | 700 × 500 | 630 × 430 |

Poëles Emailés ZM, tout en fonte

FEU VISIBLE

A bois et houille, avec grille et tiroir



| Largeur | Profondeur | Hauteur | Buse | Poids | PRIX |
|-------------------|-------------------|-------------------|------------------|-------|------|
| 440 $\frac{m}{m}$ | 295 $\frac{m}{m}$ | 530 $\frac{m}{m}$ | 97 $\frac{m}{m}$ | | |

Plateaux de Parquet

en fonte émaillée

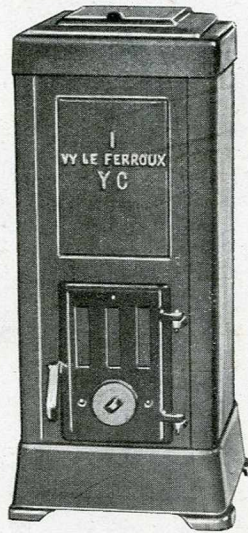
| DIMENSIONS | | |
|-------------------------|-----------|-----------|
| 760 $\frac{m}{m}$ × 500 | 700 × 500 | 630 × 430 |

SOCIÉTÉ
DES FONDERIES
DE SCEY-SUR-SAONE & DE VY-LE-FERROUX
(HAUTE-SAONE)

Adresse Postale et Télégraphique : **FONDERIES SCEY-SUR-SAONE**

POËLES ÉMAILLÉS YC

feu continu, foyer réfractaire



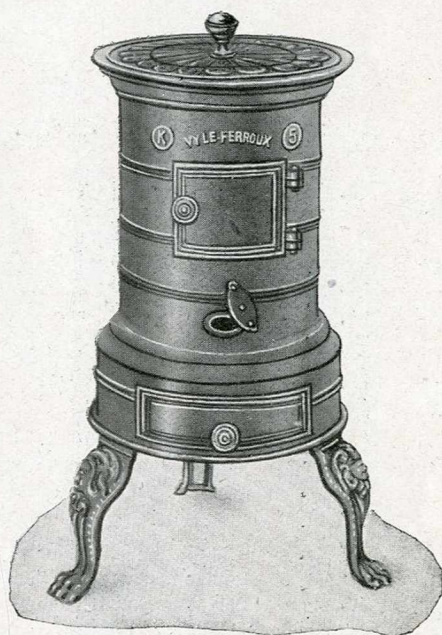
| NUMÉROS | LARGEUR | PROFONDEUR | HAUTEUR totale | DIAMÈTRE de la buse | POIDS | PRIX |
|---------|---------|------------|-------------------|------------------------|-------|------|
| 1 | 305 m/m | 280 m/m | 780 m/m | 97 m/m | | |
| | | | | | | |
| | | | | | | |

SOCIÉTÉ
DES FONDERIES
DE SCEY-SUR-SAONE & DE VY-LE-FERROUX
(HAUTE-SAONE)

Adresse Postale et Télégraphique : **FONDERIES SCEY-SUR-SAONE**

R. C. VESOUL 340

FOURNEAUX Ronds, à Bois et à Houille
SÉRIE K



| N° | DIAMÈTRE | | | HAUTEUR sur pieds | HAUTEUR du Fût | POIDS | PRIX |
|----|----------|-----------|-----------|----------------------|-------------------|-------|------|
| | du Fût | Supérieur | Inférieur | | | | |
| 3 | 0.19 ½ | 0.26 | 0.26 ½ | 0.56 | 0.38 | | |
| 5 | 0.23 | 0.30 ½ | 0.31 | 0.62 | 0.44 | | |
| 7 | 0.28 | 0.36 | 0.36 | 0.70 | 0.51 | | |

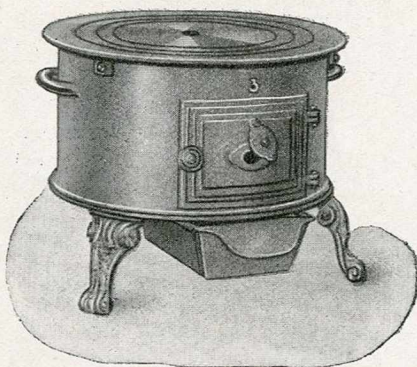
SOCIÉTÉ
DES FONDERIES
DE SCEY-SUR-SAONE & DE VY-LE-FERROUX
(HAUTE-SAONE)

Adresse Postale et Télégraphique : **FONDERIES SCEY-SUR-SAONE**

R. C. VESOUL 340

FOYERS DE LESSIVEUSES

à Bois et à Houille



| Numéros | DIAMÈTRE extérieur du Dessus | HAUTEUR totale | HAUTEUR du Fût | POIDS | PRIX |
|---------|------------------------------------|-------------------|-------------------|-------|------|
| 1 | 350 ^{mm} / ₁₅ | 310 | 200 | | |
| 3 | 400 » | 320 | 210 | | |
| 5 | 450 » | 330 | 220 | | |

SOCIÉTÉ

des

Fonderies de SCEY-SUR-SAONE

et de

VY-LE-FERROUX

(Haute-Saône)

Adresse postale et télégraphique: FONDERIES SCEY-SUR-SAONE
R. C. Vesoul n° 340



Buanderies à bois et à houille

| N° | Contenance de la Chaudière | Diamètre intérieur de l'enveloppe | Hauteur totale | POIDS | Prix (à bois) |
|-------|----------------------------|-----------------------------------|----------------|-------|---------------|
| 00 | 30 litres | 0.49 | 0.79 | | |
| 0 | 40 » | 0.49 | 0.81 | | |
| 1 | 50 » | 0.52 | 0.84 | | |
| 2 | 60 » | 0.57 | 0.86 | | |
| 2 bis | 70 » | 0.62 | 0.88 | | |
| 3 | 80 » | 0.62 | 0.91 | | |
| 4 | 100 » | 0.67 | 0.97 | | |
| 5 | 120 » | 0.70 | 1.01 | | |

Les appareils à houille se vendent séparément et au poids.

Buanderies à bois et à houille

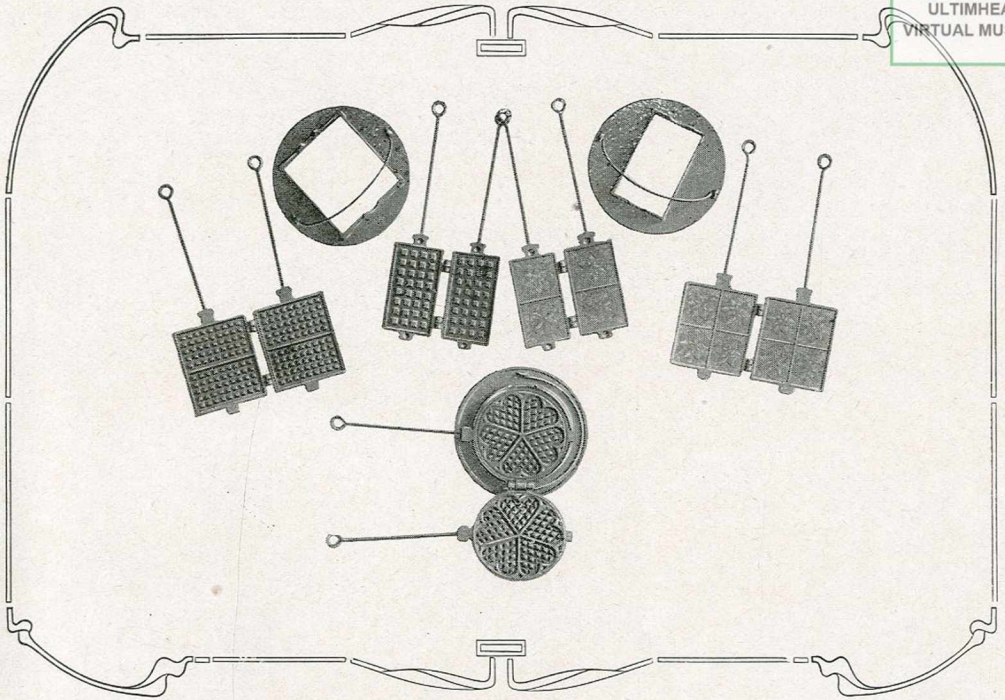
Forme Basse

Couvercle plat en une pièce ou couvercle bombé en deux pièces



| N° | Contenance réelle de la chaudière non compris le couvercle | Diamètre intérieur de l'enveloppe au dessus | Hauteur totale avec couvercle plat | POIDS | PRIX |
|-----|--|---|------------------------------------|-------|------|
| 50 | 50 litres | 0.63 | 0.70 | | |
| 75 | 75 — | 0.68 | 0.75 | | |
| 100 | 100 — | 0.73 | 0.78 | | |
| 125 | 125 — | 0.78 | 0.81 | | |

Les appareils à houille se vendent séparément et au poids.



Gaufriers & Gaufrettiers

| | DIMENSIONS | POIDS | PRIX |
|------------------------------|------------|-------|------|
| GAUFRIER DOUBLE | 160 × 190 | | |
| GAUFRIER SIMPLE GROS DÉS.... | 110 × 190 | | |
| GAUFRETTIER 2 places | 110 × 190 | | |
| GAUFRETTIER 4 places | 160 × 190 | | |
| GAUFRIER CINQ CŒURS | 200 | | |

SOCIÉTÉ
DES FONDERIES
DE SCEY-SUR-SAONE & DE VY-LE-FERROUX
(HAUTE-SAONE)

Adresse Postale et Télégraphique : **FONDERIES SCEY-SUR-SAONE**

R. C. VESOUL 340

MARMITES

Série A



à pieds ou sans pieds

Série F



sans pieds

COMTOISES



à pieds ou à cercle

| Numéros | Diamètre ext. sous le degré | Poids | Contenance | Numéros | Diamètre ext. sous le degré | Poids | Contenance | Numéros | Diamètre au-dessus | Poids | Contenance |
|---------|-----------------------------|-------|------------|---------|-----------------------------|-------|------------|---------|--------------------|-------|------------|
| | m / m | kgs | litres | | m / m | kgs | litres | | m / m | kgs | litres |
| | | | | 6 | 156 | 3.5 | 3.5 | 6 | 190 | 3. | 3. |
| | | | | 7 | 161 | 4. | 4. | 8 | 220 | 4.5 | 4.5 |
| 8 | 179 | 4.5 | 4.5 | 8 | 179 | 4.5 | 4.5 | 10 | 250 | 6. | 6. |
| 10 | 185 | 5.1 | 5. | 10 | 185 | 5.1 | 5. | 12 | 265 | 7. | 7. |
| 12 | 195 | 5.7 | 6. | 12 | 195 | 5.7 | 6. | 14 | 280 | 8. | 9. |
| 14 | 211 | 6.3 | 7. | 14 | 211 | 6.3 | 7. | 16 | 295 | 9. | 11. |
| 16 | 220 | 7. | 8. | 16 | 220 | 7. | 8. | 18 | 310 | 10.5 | 13. |
| 18 | 231 | 7.7 | 8.5 | 18 | 231 | 7.7 | 9. | 20 | 330 | 12. | 14. |
| 20 | 245 | 8.4 | 9.5 | 20 | 245 | 8.4 | 10. | 25 | 345 | 13.5 | 16. |
| 25 | 256 | 9.1 | 11. | 25 | 256 | 9.1 | 11.5 | 30 | 360 | 15. | 19. |
| 30 | 266 | 9.8 | 12. | 30 | 266 | 9.8 | 12.5 | 35 | 380 | 16.5 | 22. |
| 35 | 280 | 10.5 | 13. | 35 | 280 | 10.5 | 13.5 | 40 | 400 | 18. | 25. |
| 40 | 292 | 11.5 | 15. | 40 | 292 | 11.5 | 15.5 | 45 | 420 | 21. | 29. |
| 45 | 305 | 12.5 | 18. | 45 | 305 | 12.5 | 19. | 50 | 435 | 24. | 33. |
| | | | | | | | | 60 | 460 | 27. | 40. |

SOCIÉTÉ

DES

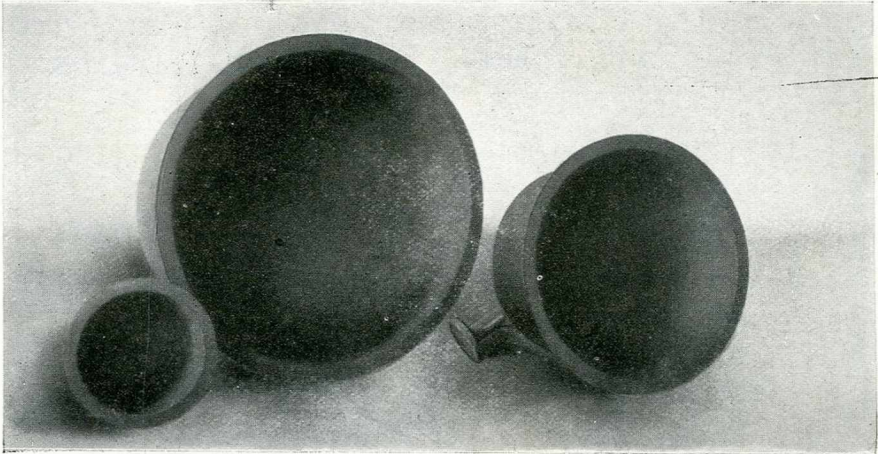
FONDERIES de SCEY-SUR-SAONE et de VY-LE-FERROUX

R. C. Vesoul n° 340

(Haute-Saône)

R. C. Vesoul n° 340

ADRESSE POSTALE ET TÉLÉGRAPHIQUE : **FONDERIES-SCEY-SUR-SAONE**



Chaudières en fonte avec rebord plat

Ces chaudières peuvent être munies d'une tubulure à bride ou sans bride, verticale au centre ou débordante horizontale.

Série R : forme haute

| Nos | Capacité | Poids | Diamètre | Profondeur |
|-----|----------|-------|----------|------------|
| 2 | 14 l. | 11 k. | 0 30 | 0 23 |
| 2½ | 22 | 15 | 0 35 | 0 27 |
| 3 | 35 | 20 | 0 40 | 0 31 |
| 3½ | 42 | 25 | 0 42 | 0 33 |
| 4 | 48 | 27 | 0 45 | 0 35 |
| 5 | 55 | 31 | 0 47 | 0 37 |
| 6 | 66 | 35 | 0 50 | 0 39 |
| 7 | 74 | 39 | 0 52 | 0 41 |
| 8 | 88 | 46 | 0 55 | 0 43 |
| 9 | 97 | 51 | 0 57 | 0 45 |
| 10 | 113 | 57 | 0 60 | 0 47 |
| 12 | 146 | 64 | 0 65 | 0 51 |
| 14 | 188 | 78 | 0 70 | 0 54 |
| 17 | 234 | 95 | 0 75 | 0 58 |
| 20 | 282 | 130 | 0 80 | 0 62 |
| 25 | 339 | 143 | 0 85 | 0 66 |
| 30 | 400 | 162 | 0 90 | 0 70 |
| 40 | 550 | 225 | 1 00 | 0 75 |
| 50 | 700 | 292 | 1 10 | 0 80 |
| 60 | 1.000 | 400 | 1 25 | 0 85 |
| 70 | 1.250 | 520 | 1 30 | 0 95 |
| 80 | 1.500 | — | 1 40 | 1 00 |
| 90 | 2.000 | — | 1 50 | 1 20 |
| 100 | 2.500 | — | 1 60 | 1 25 |
| 300 | 3.000 | — | 1 70 | 1 40 |

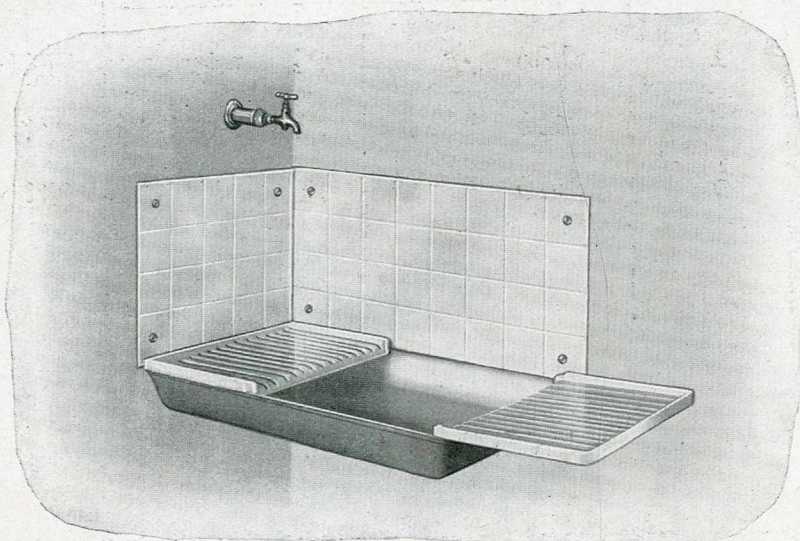
Série S : forme basse

| Nos | Capacité | Poids | Diamètre | Profondeur |
|-----|----------|-------|----------|------------|
| 4 | 29 l. | 17 k. | 0 39 | 0 27 |
| 5 | 34 | 18 | 0 42 | 0 29 |
| 6 | 40 | 25 | 0 45 | 0 30 |
| 7 | 48 | 28 | 0 48 | 0 32 |
| 8 | 58 | 30 | 0 50 | 0 33 |
| 9 | 62 | 33 | 0 52 | 0 34 |
| 10 | 70 | 37 | 0 54 | 0 35 |
| 11 | 79 | 40 | 0 56 | 0 36 |
| 12 | 87 | 43 | 0 59 | 0 37 |
| 13 | 100 | 46 | 0 61 | 0 39 |
| 14 | 120 | 55 | 0 64 | 0 41 |
| 16 | 160 | 72 | 0 72 | 0 42 |
| 18 | 180 | 90 | 0 77 | 0 43 |
| 20 | 200 | 95 | 0 80 | 0 45 |
| 30 | 300 | 110 | 0 87 | 0 52 |
| 40 | 350 | 145 | 0 90 | 0 60 |
| 50 | 470 | 215 | 1 00 | 0 65 |

EVIERS en fonte émaillée

PLAQUES DE PROPRETÉ émaillées

EGOUTTOIRS mobiles ou fixes émaillés



**Les éviers se font avec bonde siphonée
à droite, à gauche ou au milieu.**

| Numéros | Dimensions des Eviers | Hauteur des Plaques de Propreté | Largeur des Egouttoirs |
|---------|-------------------------------|---------------------------------|------------------------|
| 6 | 600 × 450 × 90 ^{m/m} | 400 ^{m/m} | 300 ^{m/m} |
| 7 | 700 × 475 × 90 — | 400 — | 300 — |
| 8 | 800 × 500 × 90 — | 400 — | 300 — |

SOCIÉTÉ

DES

FONDERIES de SCEY-SUR-SAONE et de VY-LE-FERROUX

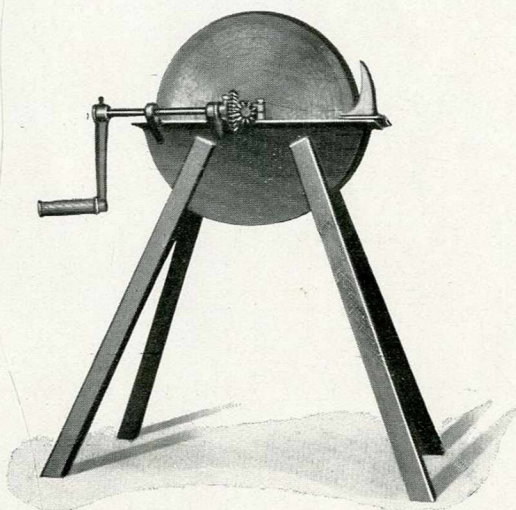
(Haute-Saône)



Adresse postale et télégraphique : FONDERIES SCEY-SUR-SAONE

R. C. Vesoul n° 340

MEULES MONTÉES pour l'Affûtage des Lames de Faucheuses



Ces meules se font en deux modèles : 42 et 47 centimètres.

Elles sont montées avec un arbre conique permettant de bloquer et de centrer instantanément les grès.

Elles sont livrées avec grès biseautés ou grès plats, suivant le désir du client.

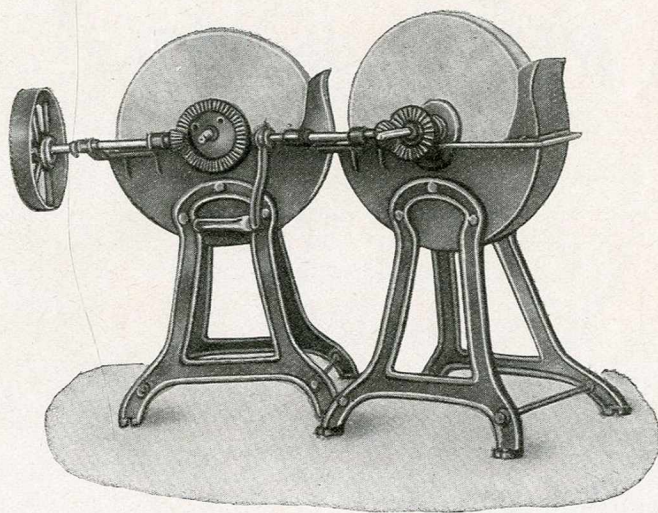
Elles peuvent être munies d'une pédale : dans ce cas, elles fonctionnent soit à la main, soit au pied.

SOCIÉTÉ
DES FONDERIES
DE SCEY-SUR-SAONE & DE VY-LE-FERROUX
(HAUTE-SAONE)

Adresse Postale et Télégraphique : **FONDERIES SCEY-SUR-SAONE**

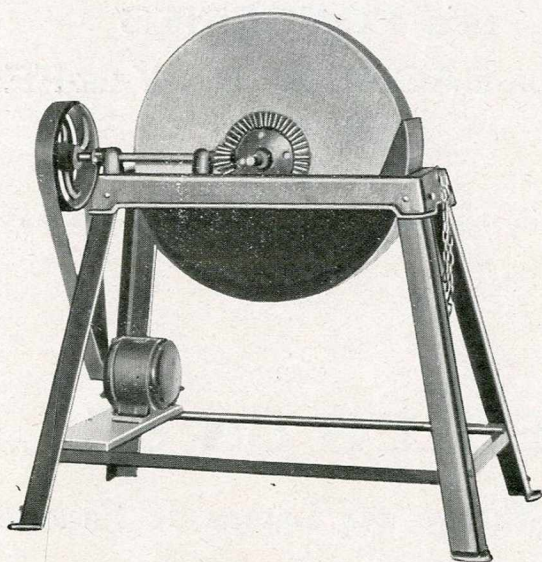
R. C. VESOUL 340

MEULES de 65 ^c/_m
pour l'Affûtage des Lames de Faucheuses



Modèle à Poulie
avec pignon 12 dents
et engrenage 47 dents

Modèle à Manivelle
avec pignon 11 dents
et engrenage 22 dents



MEULES de 65^m/m

auge et pieds en tôle

à manivelle ou à moteur

Prix avec manivelle seule :

Prix avec poulie seule :

Prix avec poulie et manivelle :

Prix avec moteur courant alternatif :

Prix avec moteur courant continu :

SOCIETE des FONDERIES de SCEY-sur-SAONE & VY-le-FERROUX.

PORTES de FOUR

| Nos | Larg.inter. | Haut.inter. | Poids |
|-----|-------------|-------------|--------|
| 1 | 0.46 | 0.50 | 8K: " |
| 2 | 0.50 | 0.51 | 9K: " |
| 3 | 0.54 | 0.53 | 10K: " |
| 4 | 0.58 | 0.54 | 11K: " |

PORTES de RAMONAGE

| Nos | Larg.inter. | Haut.inter. | Poids |
|------|-------------|-------------|---------|
| 0000 | 0.150 | 0.180 | 2K:800 |
| 000 | 0.150 | 0.210 | 5K:000 |
| 00 | 0.165 | 0.225 | 3K:600 |
| 0 | 0.225 | 0.275 | 4K:500 |
| 1 | 0.270 | 0.335 | 6K:800 |
| 2 | 0.330 | 0.410 | 10K:000 |

PORTES de CHAUDIERES

| Nos. | Larg.inter. | Haut.inter. | Poids |
|------|-------------|-------------|--------|
| 1 | 185 m/m | 215 m/m | 7K:500 |
| 2 | 215 " | 255 " | 8K:500 |
| 3 | 240 " | 265 " | 9K:500 |

PORTES de HOURAS

| Nos. | Larg.inter. | Haut.inter. | Poids |
|------|-------------|-------------|--------|
| 1 | 100 m/m | 100 m/m | 1K:500 |
| 2 | 120 " | 120 " | 2K:100 |
| 3 | 145 " | 140 " | 2K:700 |
| 4 | 170 " | 160 " | 3K:300 |
| 5 | 200 " | 185 " | 4K: |



GRILLES RONDES à BARREAUX

| Diamètre | Poids | Diam. | Poids | Diam. | Poids | Diam. | Poids |
|----------|--------|-------|-------|-------|-------|-------|-------|
| I10 m/m | 200gr. | I75 | 950 | 220 | I.450 | 250 | 2.150 |
| I40 " | 420 " | I90 | 720 | 220 | I.540 | 260 | 2.650 |
| I45 " | 460 " | I90 | 850 | 225 | I.450 | 300 | 2.970 |
| I55 " | 600 " | I90 | 1000 | 230 | I.500 | 300 | 3.150 |
| I55 " | 650 " | I95 | 900 | 230 | I.800 | 310 | 3.740 |
| I55 " | 750 " | I95 | 1100 | 235 | I.050 | 320 | 3.650 |
| I60 " | 550 " | 200 | I220 | 235 | I.970 | 330 | 3.960 |
| I65 " | 660 " | 200 | I500 | 240 | I.760 | 350 | 4.255 |
| I65 " | 900 " | 210 | I320 | 240 | I.800 | | |
| I75 " | 720 " | 215 | I150 | 250 | I.260 | | |

GRILLES RECTANGULAIRES à BARREAUX

| Dimensions | Poids | Dimensions | Poids | Dimensions | Poids |
|-------------|---------|------------|-------|------------|-------|
| 95 X 175m/m | 610 gr. | I25 X 280 | 2580 | I65 X 255 | 2100 |
| 95 X 130 " | 720 " | I30 X 265 | I320 | I65 X 295 | 2420 |
| I10 X 200 " | I100 " | I30 X 280 | I760 | I75 X 260 | 3100 |
| I10 X 205 " | I100 " | I35 X 245 | I750 | I75 X 330 | 3400 |
| I10 X 225 " | I220 " | I48 X 205 | I380 | I35 X 245 | 3200 |
| I15 X 210 " | I170 " | I55 X 275 | 2100 | 230 X 450 | 4100 |
| I20 X 210 " | I000 " | I55 X 315 | 2320 | 235 X 455 | 3900 |
| I20 X 235 " | I040 " | I60 X 305 | 3400 | 245 X 475 | 4620 |
| I20 X 240 " | I220 " | I60 X 345 | 2750 | 250 X 420 | 4520 |

GRILLES CARREES à BARREAUX

| Dimensions | Poids | Dimensions | Poids |
|-------------|---------|------------|---------|
| 80 X 80 m/m | I70 gr. | I10 X I10 | 310 gr. |
| 90 X 90 " | 220 " | I75 X I75 | I850 " |

SOCIETE des FONDERIES de SCEY-sur-SAONE & Vy-le-FERROUX

(Haute-Saône)

Adresse Postale et télégraphique.

FONDERIES SCEY-sur-SAONE.

Tampons et rondelles de fourneaux et cuisinières.

| Tampons | | | Rondelles | | | |
|---------|------------|-------|-----------|--------|------------|-------|
| D.ext. | Marque | Poids | D.ext. | D.int. | Marque | Poids |
| I09 | SI.MM.II | 0.360 | I53 | I09 | SI.MM.I5 | 0.560 |
| I20 | I.I22 | 0.610 | I75 | I25 | SI.MM.I8 | 0.570 |
| I20 | DAN.OO.I20 | | I97 | I23 | DAN.I95.OO | 0.820 |
| I48 | F.5 | 0.500 | I99 | I48 | F.I05 | 0.560 |
| I53 | SI.MM.I5 | 0.590 | 200 | I24 | E.202 | 1.030 |
| I59 | G.I60 | 1.040 | 210 | I53 | SI.MM.2I | 0.670 |
| I67 | F.6 | 0.650 | 210 | I67 | F.I2.6 | 0.570 |
| I76 | F.7 | 0.740 | 220 | I76 | F.I4.7 | 0.630 |
| I90 | F.8 | 0.820 | 233 | I90 | F.I6.8 | 0.640 |
| I99 | F.I0 | 0.900 | 235 | 200 | DAN.OO.235 | 0.890 |
| 210 | F.I2 | 1.040 | 240 | I62 | DAN.A.240 | 1.640 |
| 220 | F.I4 | 1.100 | 246 | I99 | F.I8.I0 | 0.680 |
| 233 | F.I6 | 1.250 | 252 | 210 | SI.MM.25 | 0.730 |
| 246 | F.I8 | 1.330 | 255 | 210 | F.20.I2 | 0.800 |
| 255 | F.20 | 1.300 | 266 | 202 | DAN.B.266 | 1.580 |
| 267 | F.25 | 1.720 | 267 | 220 | F.25.I4 | 0.810 |
| 286 | F.30 | 1.900 | 270 | 200 | PV.260 | 1.220 |
| 293 | F.35 | 2.100 | 283 | 252 | SI.28.Bis | 0.780 |
| 306 | F.40 | 2.230 | 286 | 233 | F.30.I6 | 0.900 |
| | | | 293 | 246 | F.35.I8 | 0.920 |
| | | | 306 | 255 | F.40.20 | 0.940 |

A part les tampons I.I22 et G.I60, qui sont à trou, tous les autres sont à godet.

Les poids indiqués sont approximatifs.

FONDERIES de SCEY-sur-SAONE et de VY-le-FERROUX.
1-9-37-

CUISINIÈRES.

Ces articles se font de trois façons: A, B et C.
Façon A: fonte vernie, bouillotte brute, dessus brut.
Façon B: fonte vernie, bouillotte émaillée, boutons nickelés et dessus poli.
Façon C: façade et côtés émaillés, boutons nickelés, dessus poli et bouillotte émaillée.

| | Série F, à bois, sans marmites. | | | | | |
|----------|---------------------------------|-----|-----|-----|-----|-----|
| Numéros: | 0 | 1 | 2 | 3 | 4 | 5 |
| Prix A : | 240 | 264 | 297 | 339 | 388 | 438 |
| Prix B : | | 314 | | 336 | | 504 |
| Prix C : | | 388 | | 495 | | 636 |

| | Série J, à bois, sans marmites. | | | |
|----------|---------------------------------|-----|-----|-----|
| Numéros | 00 | 0 | 1 | 2 |
| Prix A : | 240 | 256 | 281 | 314 |
| Prix B : | 281 | | 330 | |
| Prix C : | 317 | | 413 | |

| | Série G, à bois, sans marmites. | | |
|----------|---------------------------------|-----|-----|
| Numéros: | 1 | 2 | 3 |
| Prix A : | 339 | 372 | 405 |

| | Série U N, ancienne, à bois et houille. | | | | | |
|----------|---|-----|-------|------------|-----|-----|
| | à étuve | | | sans étuve | | |
| Numéros: | 3 | 4 | 5 | 3 | 4 | 5 |
| Prix B : | 545 | 660 | 768 | 528 | 627 | 726 |
| Prix C : | 726 | 875 | 1.015 | 677 | 792 | 908 |

| | Série UN nouvelle ou U B, bois et houille. | | | | | |
|----------|--|-----|------|------------|-----|-----|
| | à étuve | | | sans étuve | | |
| Numéros: | 3 | 4 | 5 | 3 | 4 | 5 |
| Prix B : | 611 | 751 | 900 | 594 | 702 | 809 |
| Prix C : | 792 | 966 | 1164 | 743 | 867 | 930 |

| | Série UN nouvelle ou UB, modèle spécial émail blanc, pieds et encadrements granités. | | | | | |
|----------|---|-----|-------|------------|-----|-----|
| | à étuve | | | sans étuve | | |
| Numéros: | 3 | 4 | 5 | 3 | 4 | 5 |
| Prix B : | 611 | 751 | 900 | 594 | 702 | 809 |
| Prix C : | 792 | 966 | 1.164 | 743 | 867 | 930 |

Série VV, à étuve, à bois et houille.
large à 4 trous étroite à 2 trous

| | | | | | | |
|---------|-----|-----|-------|-----|-----|-----|
| Numéros | 3 | 4 | 5 | 2 | 3 | 4 |
| Prix B | 578 | 633 | 842 | 429 | 495 | 578 |
| Prix C | 759 | 908 | 1.089 | 561 | 644 | 759 |

Série VV, à grande porte.
large à 4 trous étroite à 2 trous

| | | | |
|---------|-----|-----|-----|
| Numéros | 3 | 2 | 3 |
| Prix B | 594 | 438 | 512 |
| Prix C | 776 | 570 | 660 |

Plus value pour barre circulaire nickelée:

| | | | | |
|---------|----|----|----|----|
| Numéros | 2 | 3 | 4 | 5 |
| Prix | 41 | 49 | 58 | 66 |

Plus value pour cuisinière VV avec pieds carrés:

| | | | | |
|----------|-------|-------|-------|-------|
| Numéros: | 2 | 3 | 4 | 5 |
| Prix | 16.50 | 16.50 | 20.50 | 25.00 |

Plus value pour bouillotte à panache et couvercle nickelés:

| | | | |
|--------------------------|---------|---------|----|
| Numéros des cuisinières: | 3 large | 4 large | 5 |
| Prix | 50 | 75 | 75 |

TEINTES en magasin: gris bleu et gris castor.

PIECES de RECHANGE.

| | |
|---|-------------|
| Fonte émaillée, les 100 Kilogs | Frs. 660.00 |
| Fonte noire, les 100 Kilogs | Frs. 315.00 |
| Les foyers à houille F, J, G sont facturés en supplément au prix de la fonte noire. | |

OBSERVATION IMPORTANTE.

Moyennant une majoration de 3%, nous pouvons faire les articles émaillés dans les teintes suivantes: vert-martin, vert-amande, marron, bleu, aubergine et blanc. Toutefois, quand l'article demandé dans une de ces teintes se trouvera en magasin, la majoration de 3% ne sera pas appliquée.



FONDERIES de SOEY-sur-SAONE et de VY-le-FERROUX.
1-9-37-

POELES à FOUR.série X,bois et houille:
Numéros: 1 3 5
Prix nets: 475 560 700

POELES Z 3,tout en fonte,pour le bois,avec
chenet,sans grille ni cendrier:
Prix net du poêle émaillé 4 faces F. 248

pour la houille avec grille et pelle cendrier;
Prix net du poêle émaillé 4 faces F. 280

POELES Z M,tout en fonte,modèle unique à bois
et à houille,transformable instantanément,avec
grille et tiroir:
Prix net du poêle émaillé 4 faces F. 223

POELES Z B,tout en fonte,pour le bois
seulement,sans grille ni cendrier:
Prix net du poêle émaillé 3 faces F. 174

POELE Y C 1,à feu continu,intérieur
réfractaire:
Prix net du poêle émaillé 3 faces F. 325

PLATEAUX de PARQUET en fonte émaillée:
Dimensions: 76X50 70X50 63X43 49X43
Prix nets : 75 66 53 47

Le poêle Y C 1 se monte habituellement sur le
plateau 49X43,les poêles X1,ZM et Z3 sur le
plateaux 63X43,les poêles X3 et Z3 sur le plateau
70X50 et le poêle X5 sur le plateau 76X50.

TEINTES en MACASIN: gris-bleu et gris- castor.

PIECES de RECHANGE:
Fonte émaillée,les 100 Kilogs F. 660
Fonte noire,les 100 Kilogs F. 315

FOURNEAUX K,bois et houille,en fonte noire:
Numéros: 3 5 7
Prix: 60 75 90

T.S.V.F.



OBSERVATION IMPORTANTE

Moyennant une majoration de 3%, nous pouvons faire les articles émaillés dans les teintes suivantes: vert-martin, vert-amande, marron, bleu, aubergine et blanc.

Toutefois, quand l'article demandé dans une de ces teintes se trouvera en magasin, la majoration de 3% ne sera pas appliquée.



FONDERIES de SCEY-sur-SAONE et de VY-le-FERROUX.-
1-9-37.

B U A N D E R I E S.

Série haute, à bois.

| | | | | | | | |
|--------------|-----|-----|-----|-----|-----|-----|-----|
| Contenances: | 40 | 50 | 60 | 70 | 80 | 100 | 120 |
| Prix: | 198 | 215 | 231 | 248 | 273 | 306 | 355 |

Série basse, à bois

| | | | | |
|-------------|-----|-----|-----|-----|
| Contenances | 50 | 75 | 100 | 125 |
| Prix: | 215 | 256 | 306 | 363 |

Les appareils à houille et les rassortiments sont facturés 285 francs les % Kilogs.

E V I E R S , fonte émaillée

| | | | |
|-------------|---------|---------|---------|
| Numéros: | 6 | 7 | 8 |
| Dimensions: | 60x45x9 | 70x47x9 | 80x50x9 |
| Prix | 70 | 83 | 96 |

Plaques de propreté pour éviers.

| | | | |
|----------------------|-------|-------|-------|
| Numéros: | 6 | 7 | 8 |
| Hauteur des plaques: | 40 cm | 40 cm | 40 cm |
| Prix: | 66 | 76 | 88 |

Egouttoirs avec ou sans pattes de scellement se plaçant sur les éviers ou à côté.

| | | | |
|--------------------------|-------|-------|-------|
| Numéros: | 6 | 7 | 8 |
| Largeurs des égouttoirs: | 30 cm | 30 cm | 30 cm |
| Prix: | 28 | 32 | 35 |

F O Y E R S de L E S S I V E U S E.

| | | |
|-----------|----|---|
| Numéros : | 3 | 5 |
| Prix: | 66 | |

R E C H A U D S à E A U.

| | | |
|----------|----|-----|
| Numéros: | 1 | 2 |
| Prix | 90 | 107 |



PORTES de CHAUDIERES.

| | | | |
|----------|----|----|----|
| Numéros: | 1 | 2 | 3 |
| Prix: | 30 | 33 | 36 |

PORTES de HOURS.

| | | | | | |
|----------|------|------|------|------|-------|
| Numéros: | 1 | 2 | 3 | 4 | 5 |
| Prix: | 8.25 | 10." | 12." | 14." | 16.50 |

PORTES de FOUR.

| | | | | |
|----------|----|----|-------|-------|
| Numéros: | 1 | 2 | 3 | 4 |
| Prix: | 30 | 33 | 37.50 | 41.50 |

PORTES de RAMONAGE.

| | | | | | | |
|----------|------|-----|-------|-------|-------|------|
| Numéros: | 0000 | 000 | 00 | 0 | 1 | 2 |
| Prix: | 8.25 | 10" | 11.75 | 13.25 | 16.50 | 20." |

GAUFRIERS DIVERS.

- Cinq coeurs: 18.25
- Simple gros dés: 18.25
- Doubles: 23.25
- Gaufrettiars simples: 16.50
- Gaufrettiars doubles: 20."

MARMITES et SABLIERIE.

Prix: 315 francs les 100 Kilogs.

PATINS de VOITURE.

Prix: 210 francs les 100 Kilogs.

GRILLES DIVERSES.

- Légères: 315 frs. les 100 Kilogs.
- Demi-fortes: 300 francs les 100 Kilogs.
- Fortes: 285 francs les 100 Kilogs.

CHAUDIÈRES à MURER.

Prix : 285 francs les 100 Kilogs.

FONDERIES de SCEY-sur-SAONE et de VY-le-FERROUX.-
1-9-37-

=====

M E U L E S de F A U C H E U S E S .

| | |
|--|------|
| Modèle de 42 c/m | F.55 |
| Modèle de 47c/m | F.62 |
| Modèle à pédale et manivelle majoration de | F.30 |

Réduction de 1,2,3 et 4 francs par pièce pour commandes de 10,25,50 et 100 meules.

Pierres de rechange à 15.50 et 17frs.50.

M E U L E S de 65 c/m.

| | |
|------------------------------------|---------|
| Modèle fonte à manivelle | F.293 |
| " " à poulie sans manivelle | F.310 |
| " " à poulie et manivelle | F.318 |
| " " avec moteur courant alternatif | F.590 |
| " " avec moteur courant continu | F.1.060 |

| | |
|------------------------------------|---------|
| Modèle tôle à manivelle | F.243 |
| " " à poulie sans manivelle | F.260 |
| " " à poulie et manivelle | F.268 |
| " " avec moteur courant alternatif | F.540 |
| " " avec moteur courant continu | F.1.010 |

Réduction de 10,15,20 et 25 francs par pièce pour commandes de 5,10,25 et 50 meules.

Pierres de rechange plates à 40, biseautées à 44 frs

FONDERIES de SCEY-sur-SAONE et de VY-le-FERROUX
1-9-37.



=====

POIDS à PESER FRANCAIS AJUSTES et POINCONNES.

=====

| | | | |
|---------------------|--|--------|----------|
| Poids de 50 grammes | | 1.10 | la pièce |
| " "100 " | | 1.40 | " " |
| " "200 " | | 1.90 | " " |
| " "500 " | | 3.20 | " " |
| " " 1 Kilog. | | 5.20 | " " |
| " " 2 " | | 8.80 | " " |
| " " 5 " | | 18.70 | " " |
| " " 10 " | | 33. " | " " |
| " " 20 " | | 62. " | " " |
| " " 50 " | | 225. " | " " |

Taxe à percevoir pour la vérification première des
poids à peser en fonte.

=====

| | | |
|----------------------------------|------|-------|
| Pour poids de 50, 100 et 200 gr. | 0.27 | pièce |
| " " " 0.500, 1 et 2 Kg. | 0.80 | " |
| " " " 5, 10 et 20 Kg. | 1.30 | " |
| " " " 50 Kg. | 2. " | " |

Cette taxe est ajoutée au montant de la facture.

REMISES suivant QUANTITES.

Au dessous de 50 Kgs, 20 %, sans bonification.
De 50 à 99 Kgs, 25 %, sans bonification.
De 100 à 499 Kgs, 30 %, avec bonification.
A partir de 500 Kgs, 35 %, avec bonification.

TAXE de 8 % à notre charge.

Expédition en port dû.

Paiement à 30 Jours sous 2% d'escompte.

La bonification, dont il est question
ci-dessus, correspond au coût du transport.

Réduction de 8% pour les clients producteurs

